

**Mapa 6-1**

**Control de zonas protegidas.  
Aguas superficiales.**  
- Registro de zonas protegidas.

**CEMAS. Informe de situación  
Año 2012**

Control del Estado de las Masas de Agua

	<p>GOBIERNO DE ESPAÑA</p>	<p>MINISTERIO DE AGRICULTURA, ALIMENTACIÓN Y MEDIO AMBIENTE</p>	<p>CONFEDERACIÓN HIDROGRÁFICA DEL EBRO</p>
---	---------------------------	---	--



Mapa 6-2

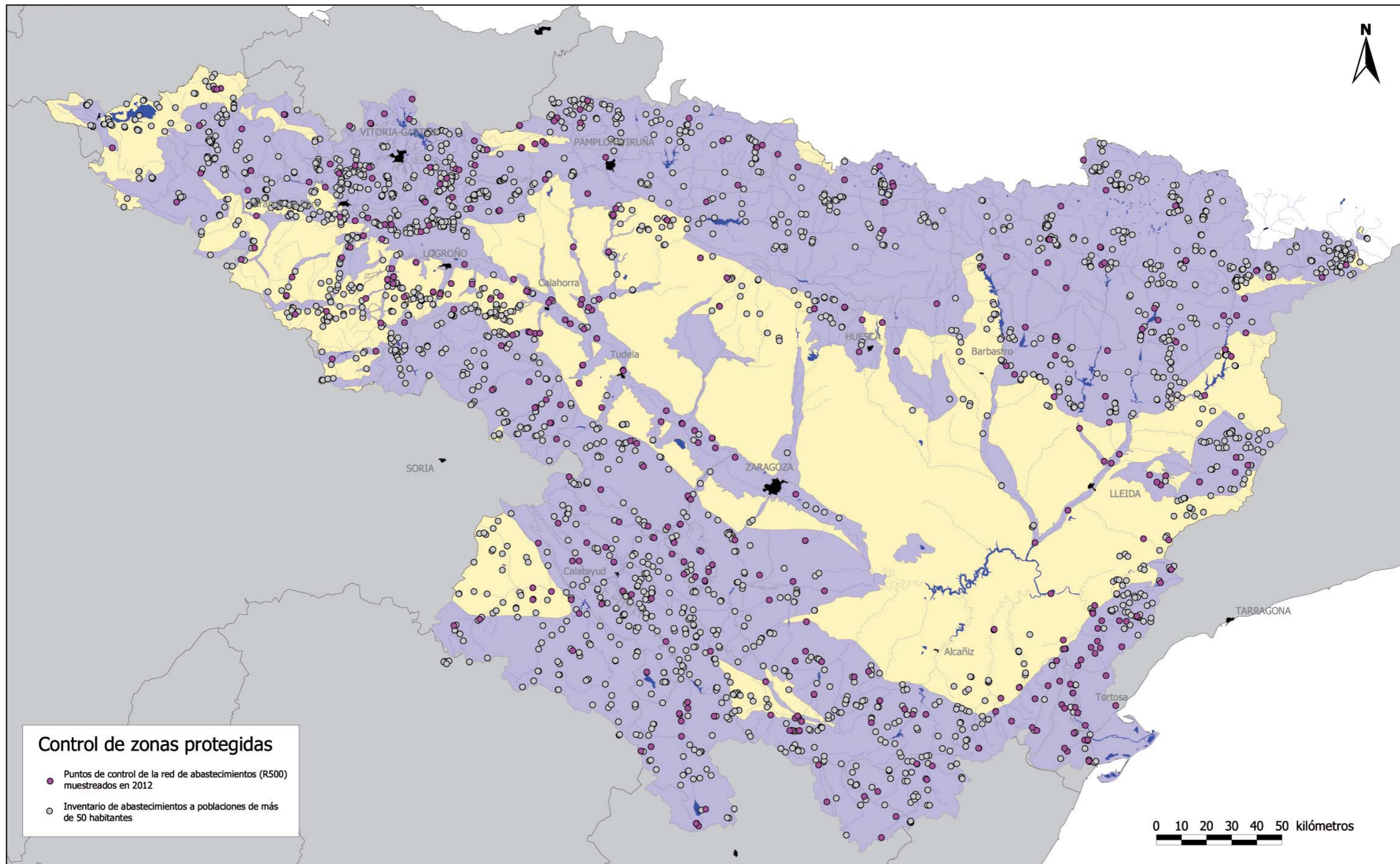
Control de zonas protegidas.  
Aguas superficiales.

– Aguas superficiales destinadas a abastecimiento.  
Diagnóstico 2012. Criterio P.H.E.

**CEMAS. Informe de situación**  
**Año 2012**

Control del Estado de las Masas de Agua





**Control de zonas protegidas**

- Puntos de control de la red de abastecimientos (R500) muestreados en 2012
- Inventario de abastecimientos a poblaciones de más de 50 habitantes

0 10 20 30 40 50 kilómetros

**Mapa 6-3**

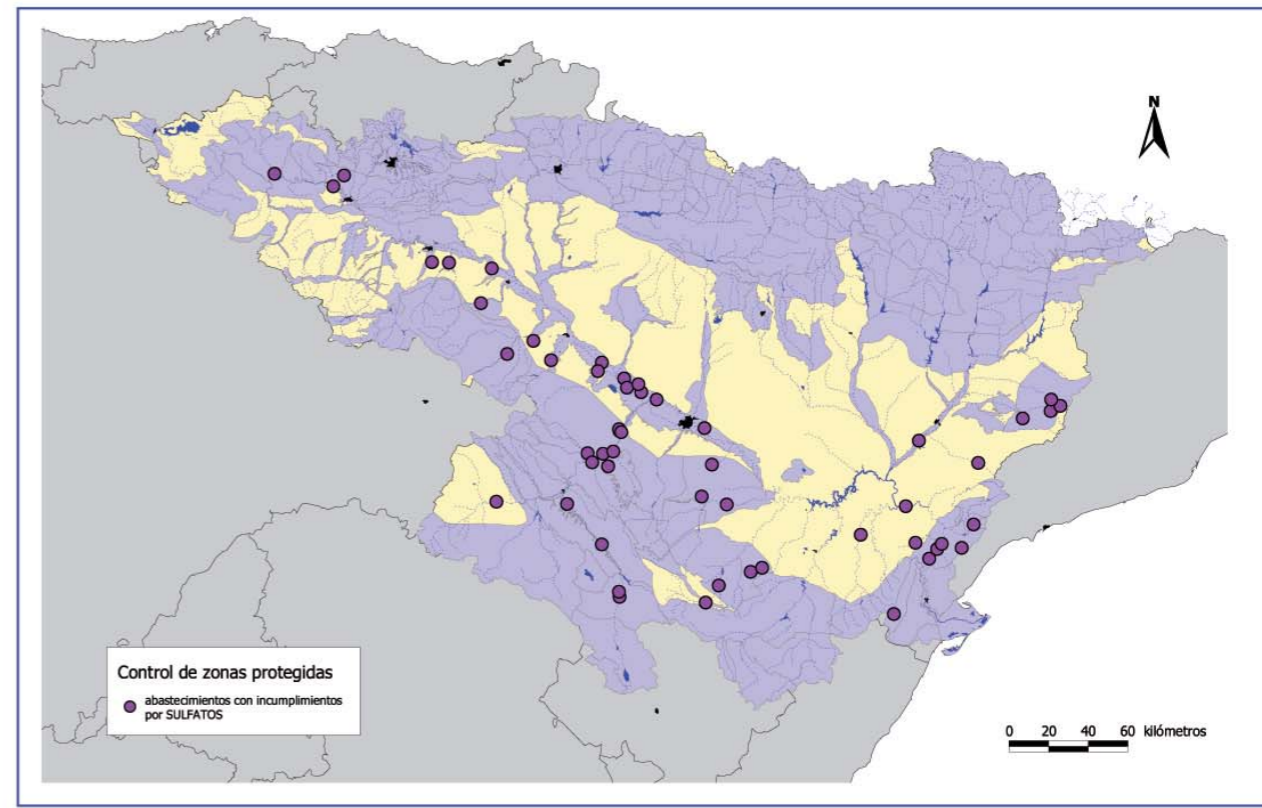
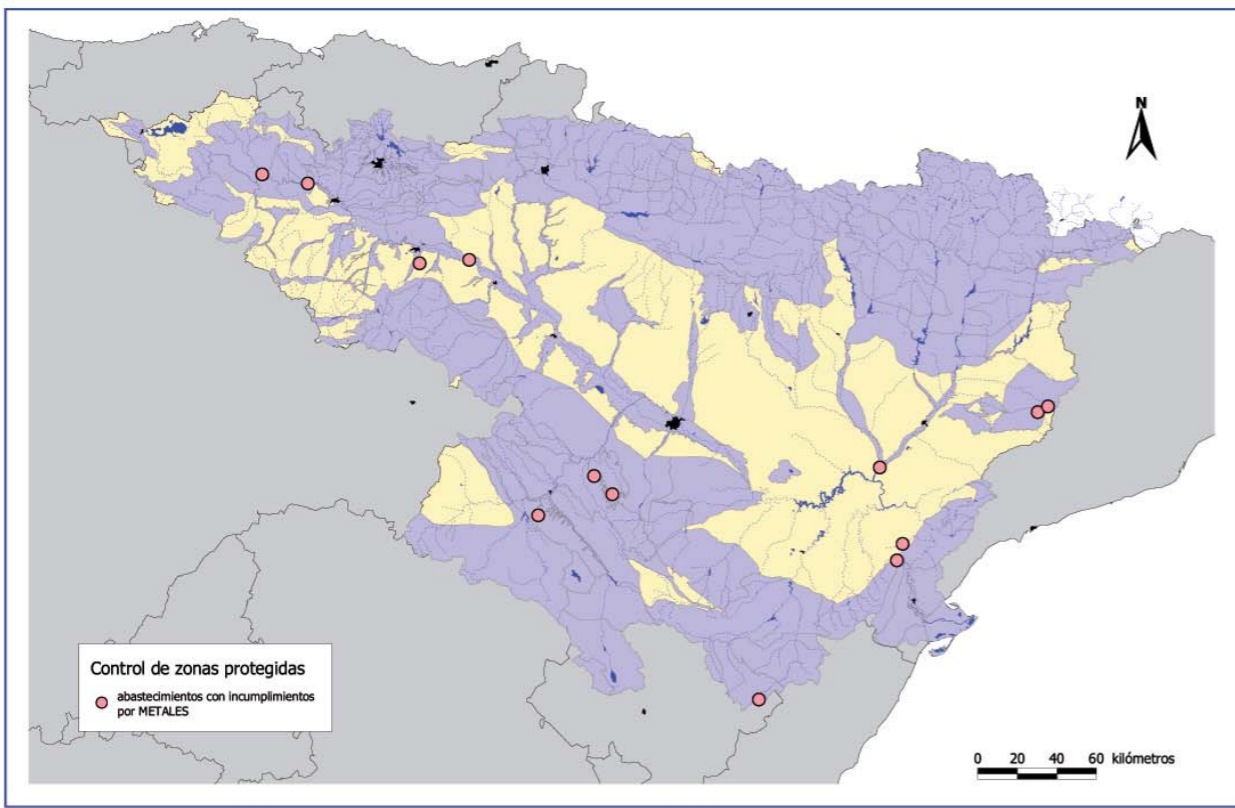
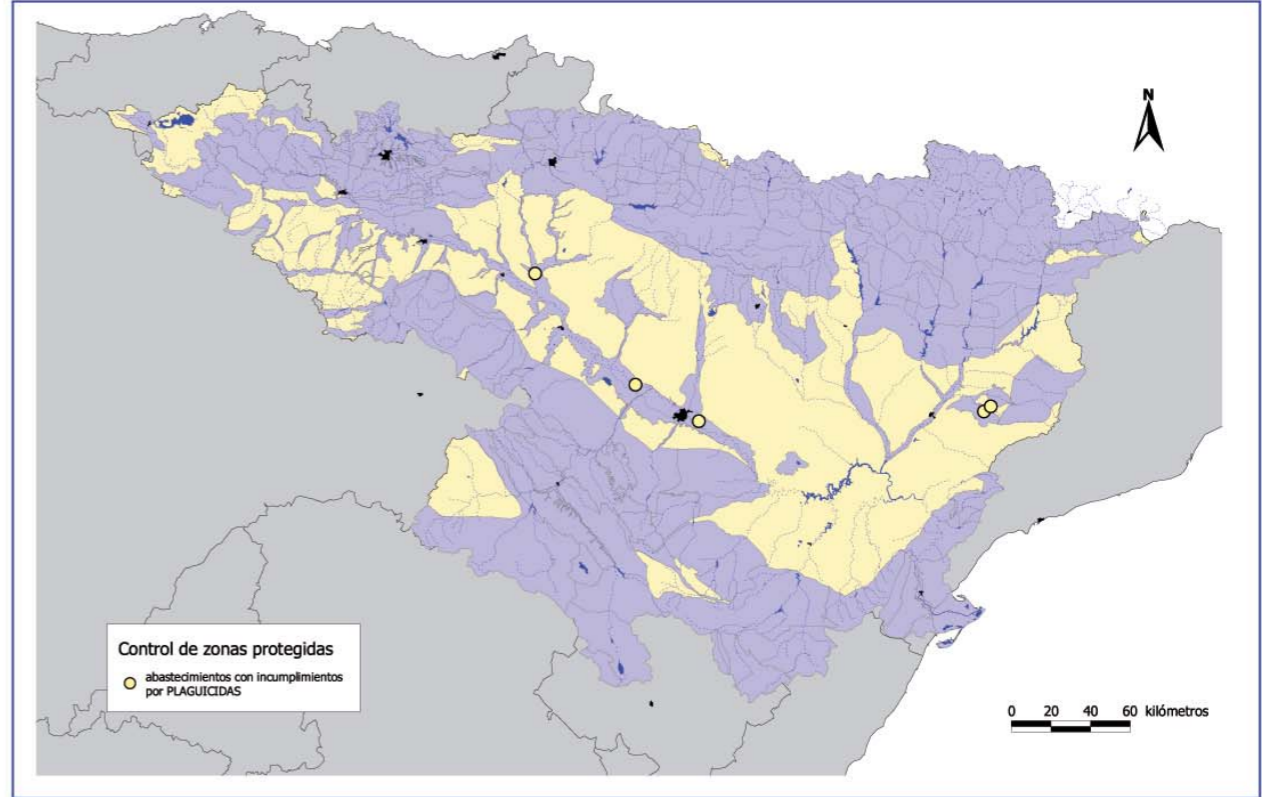
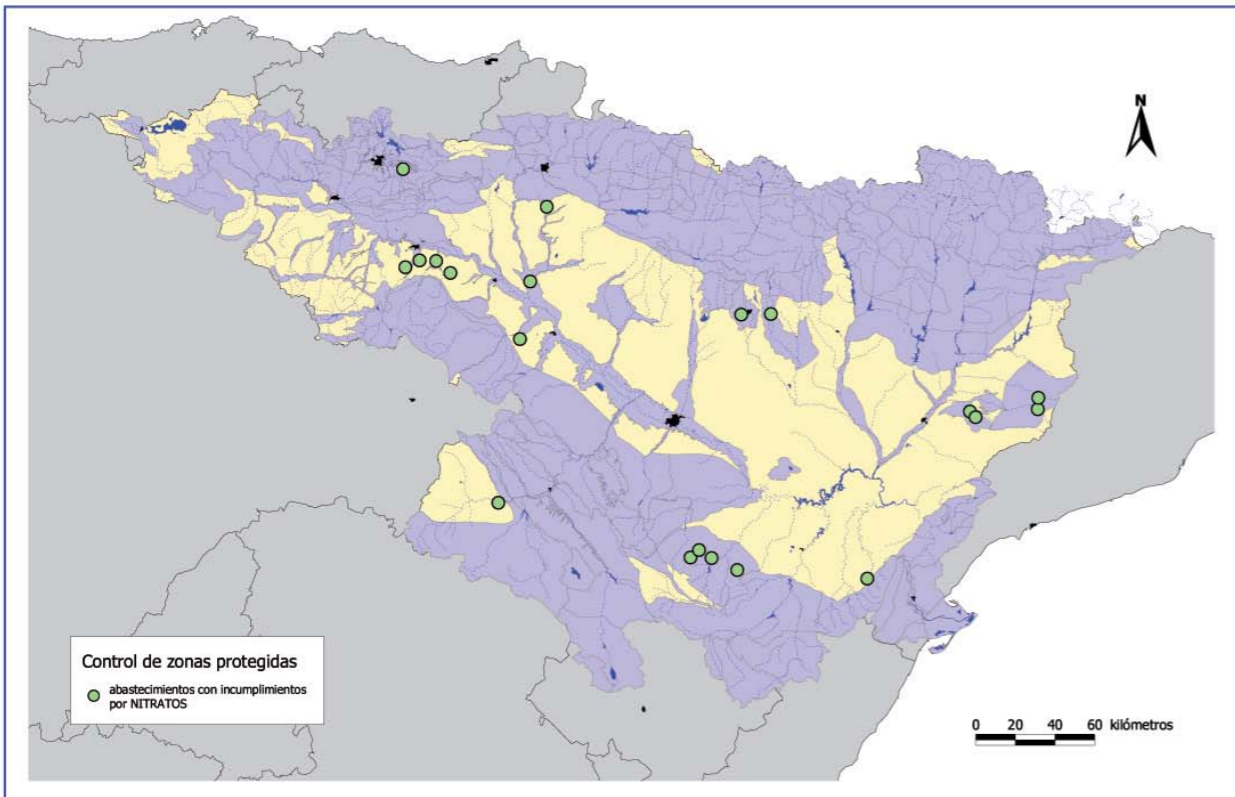
**Control de zonas protegidas.  
Aguas Subterráneas.**

- Inventario de abastecimientos a poblaciones de más de 50 habitantes.
- Distribución de puntos de la red de control muestreados en 2012.

**CEMAS. Informe de situación  
Año 2012**

Control del Estado de las Masas de Agua





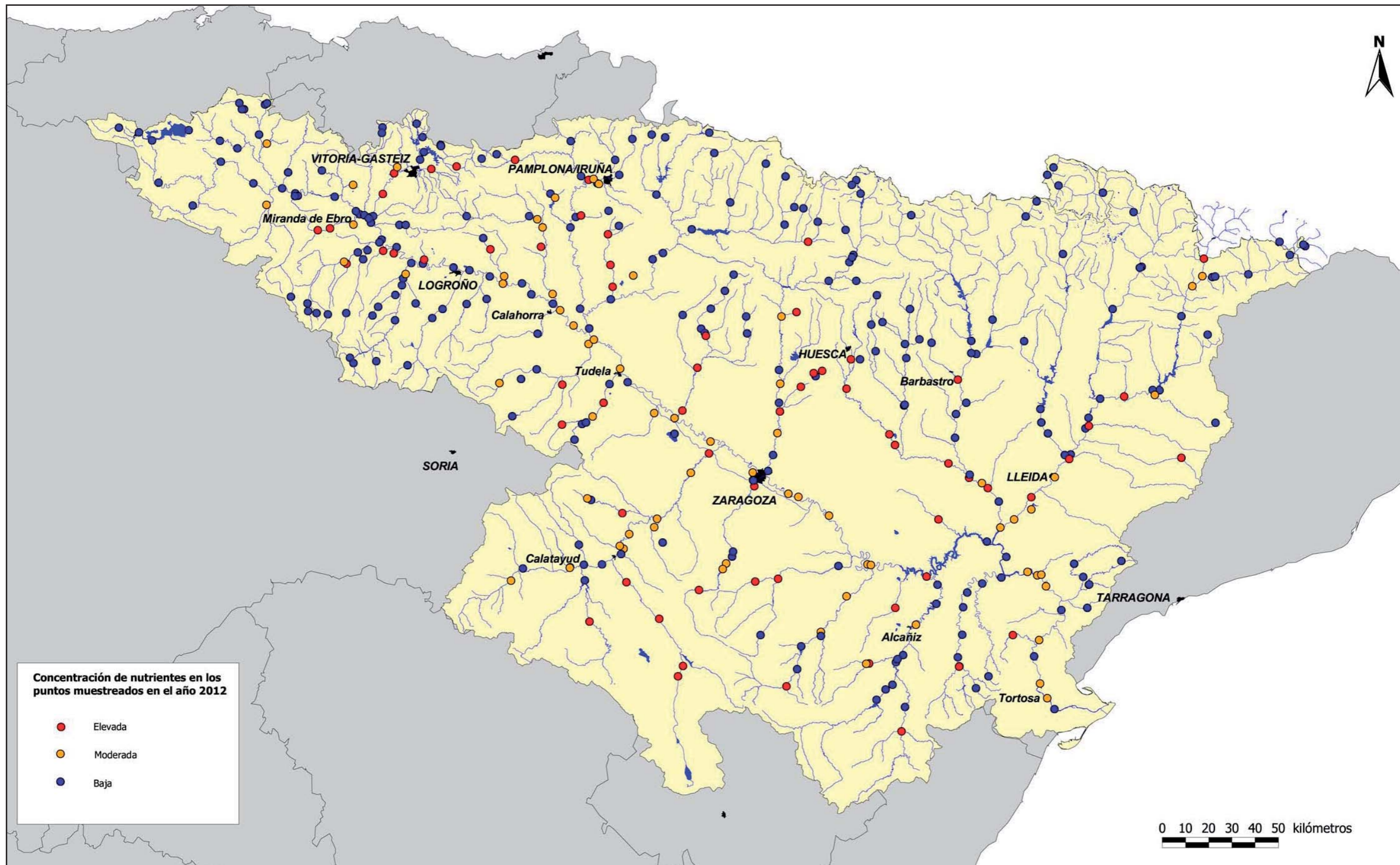
Mapa 6-4

Control de zonas protegidas.  
Aguas Subterráneas.  
- Incumplimientos en abastecimientos.  
- Condiciones de referencia: RD 140/2003.

**CEMAS. Informe de situación**  
**Año 2012**

Control del Estado de las Masas de Agua





**Mapa 6-5**

**Control de zonas protegidas.  
Aguas superficiales.**  
- Evaluación de la concentración de nutrientes.

**CEMAS. Informe de situación  
Año 2012**

Control del Estado de las Masas de Agua

