

**Definición de las zonas afectadas o en riesgo de contaminación por nitratos de origen agrario en la Demarcación del Ebro (2004-2007)**

- Zona afectada o en riesgo
- Zonas vulnerables definidas por las CCAA
- Masas de agua subterránea
- Puntos de las redes de control de la CHE
- Puntos de las redes de control de las CCAA

Resaltado en color amarillo aparece el nº de zona afectada

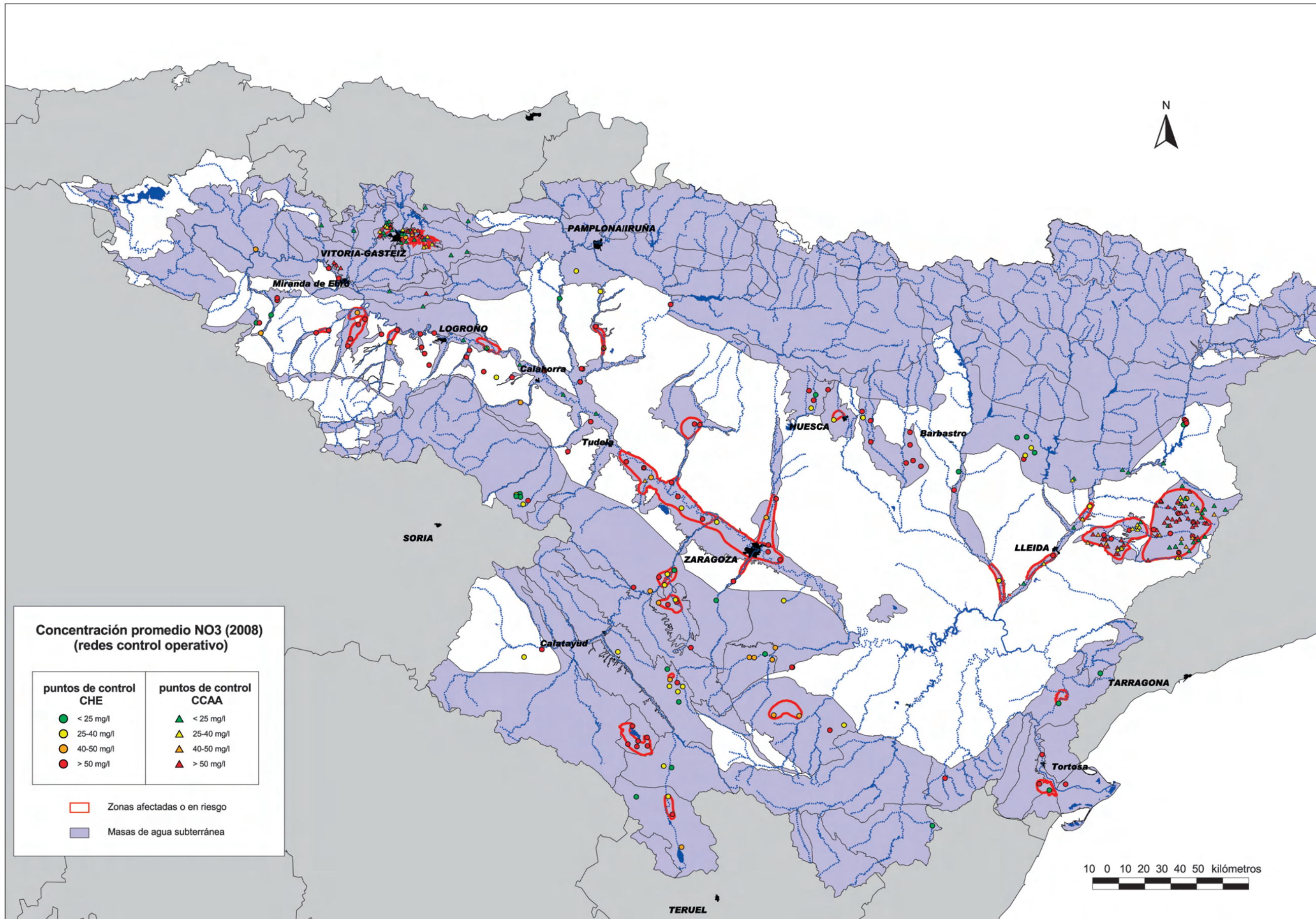
- ZONAS AFECTADAS O EN RIESGO POR NITRATOS DE ORIGEN AGRARIO (2004-2007)**
- 01-Aluvial de Vitoria
  - 02-Aluvial del Tirón
  - 03-Aluvial del Oja
  - 04-Aluvial bajo del Najerilla
  - 05-Aluvial del Ebro en Mendavia
  - 06-Aluvial del Zidacos entre Tafalla y Murillo el Cuende
  - 07-Aluvial del Ebro entre Tudela y Alagón, y aluviales bajos de sus afluentes Huecha y Arba de Luesia
  - 08-Aluvial del río Arba de Luesia
  - 09-Aluvial de la Hoya de Huesca
  - 10-Aluvial del Gállego desde Zuera al final
  - 11-Aluvial del Ebro entre Pinseque y La Alfranca, y aluvial bajo del río Huerva
  - 12-Aluvial del Cinca desde la confluencia con el río Tamarite al final
  - 13-Aluvial del Segre desde Balaguer a Termens y desde Lleida a Altona.
  - 14-Conos de deyección de los ríos Corp y Ondara
  - 15-Acuífero terciario de la calizas oligocenas de Tárrega
  - 16-Acuífero mesozoico carbonatado en Ricla y aluvial de la margen izquierda del río Jalón entre Calatorao y Épila
  - 17-Acuífero mesozoico carbonatado en Calatorao y aluvial de la margen derecha del río Jalón entre Calatorao y Épila
  - 18-19-Acuíferos pliocuaternario (18) y terciario detrítico (19) entre La Almunia de Doña Godina y Alfamén
  - 20-Aluvial del Huerva en Mainar
  - 21-Acuíferos cuaternario periglaciar y mesozoico carbonatado de Gallocanta
  - 22-Acuíferos cuaternario aluvial y mesozoico carbonatado del alto Jiloca entre Villafranca del Campo y Singra
  - 23-Acuíferos terciario detrítico y mesozoico carbonatado de la Cubeta de Oliete
  - 24-Acuíferos cuaternario aluvial de la Fosa de Mora
  - 25-26-Acuíferos cuaternario detrítico (25) y mesozoico carbonatado (26) de la Plana de la Galera



**CEMAS**  
**Informe de situación**  
**Año 2008**  
 Control del Estado de las Masas de Agua

**Control operativo de aguas subterráneas.**  
**Definición de las zonas afectadas o en riesgo de contaminación por nitratos de origen agrario (2004-2007)**

**Mapa 9-2**  
**Junio 2009**



GOBIERNO DE ESPAÑA

MINISTERIO DE MEDIO AMBIENTE Y MEDIO RURAL Y MARINO

CONFEDERACIÓN HIDROGRÁFICA DEL EBRO

**CEMAS**  
**Informe de situación**  
**Año 2008**

Control del Estado de las Masas de Agua

Control operativo de aguas subterráneas.

Concentración promedio NO3 (2008) en los puntos de las redes de control operativo de la CHE y las CC.AA. (Cataluña, Navarra y País Vasco)

**Mapa 9-3**  
**Junio 2009**

