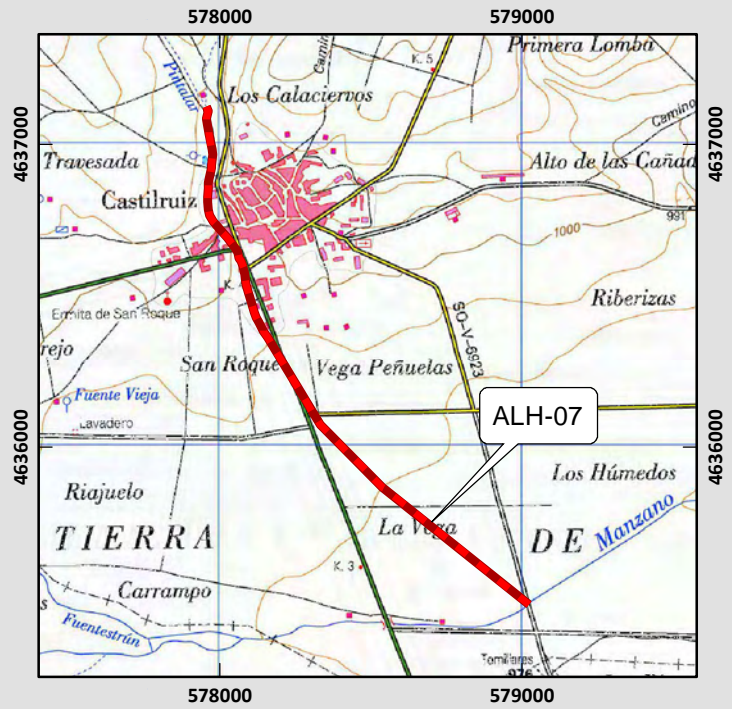


ARPSI's	36.-Linares-Alhama-Añamaza
Tramo de Riesgo Alto Significativo	ALH-07
Cauce	Barranco del Pintalar
Longitud (Km)	2,070
Término Municipal	Castilruiz
Provincia	Soria
Comunidad Autónoma	Castilla y León
Observaciones	Información de Protección Civil.



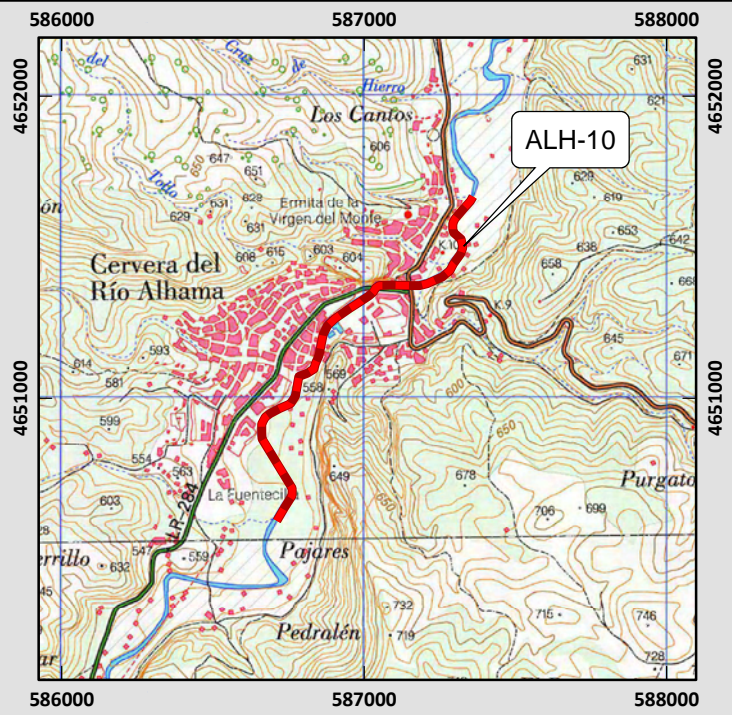
ARPSI's	36.-Linares-Alhama-Añamaza
Tramo de Riesgo Alto Significativo	ALH-08
Cauce	Río Manzano o Añamaza
Longitud (Km)	3,973
Término Municipal	Dévanos y Agreda
Provincia	Soria
Comunidad Autónoma	Castilla y León
Observaciones	Información de Protección Civil.



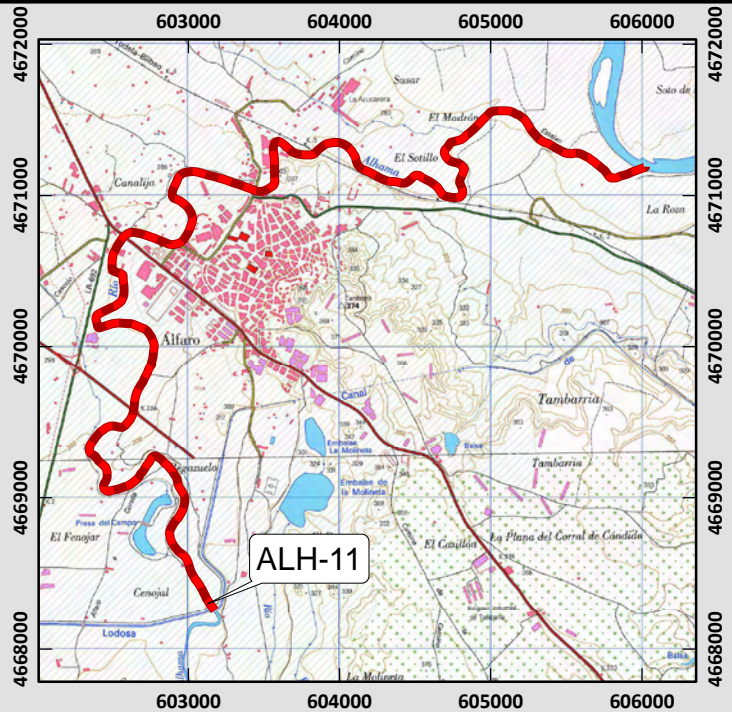
ARPSI's	36.-Linares-Alhama-Añamaza
Tramo de Riesgo Alto Significativo	ALH-09
Cauce	Río Alhama
Longitud (Km)	1,420
Término Municipal	Aguilar del Río Alhama
Provincia	La Rioja
Comunidad Autónoma	La Rioja
Observaciones	Información procedente de la Comunidad Autónoma.



ARPSI's	36.-Linares-Alhama-Añamaza
Tramo de Riesgo Alto Significativo	ALH-10
Cauce	Río Alhama
Longitud (Km)	1,543
Término Municipal	Cervera del Río Alhama
Provincia	La Rioja
Comunidad Autónoma	La Rioja
Observaciones	Información procedente de la Comunidad Autónoma.



ARPSI's	36.-Linares-Alhama-Añamaza
Tramo de Riesgo Alto Significativo	ALH-11
Cauce	Río Alhama
Longitud (Km)	9,450
Término Municipal	Alfaro
Provincia	La Rioja
Comunidad Autónoma	La Rioja
Observaciones	Información procedente de la Comunidad Autónoma.

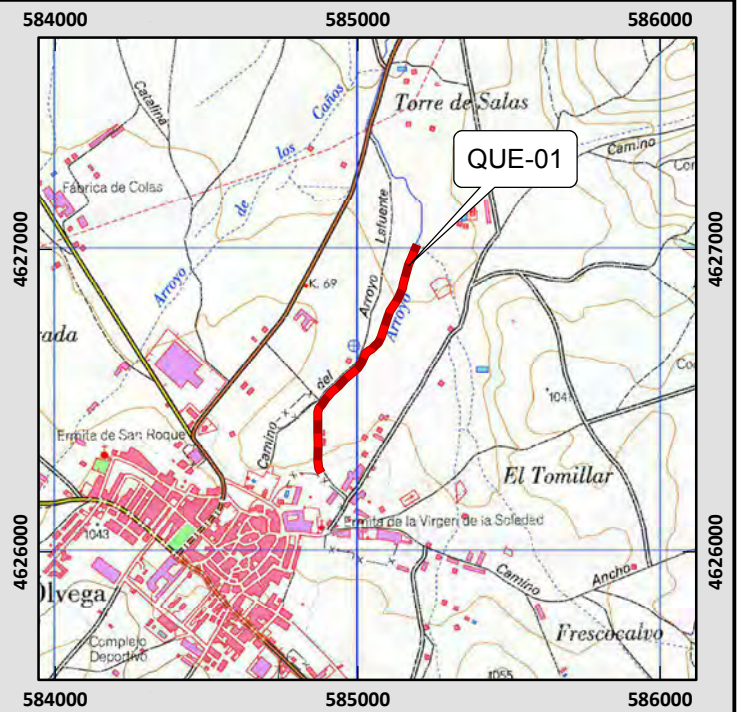


ARPSIs

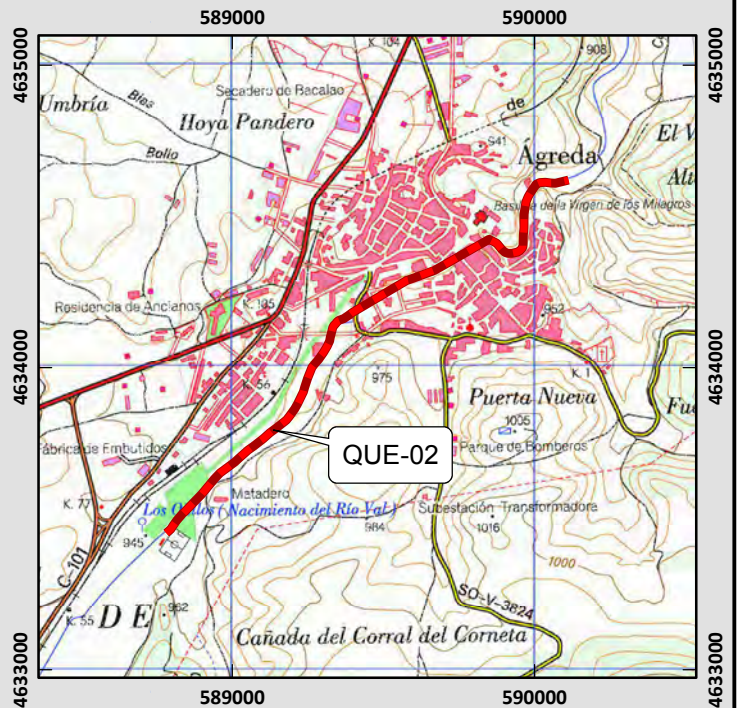
37.- Queiles

Número de Tramos de Riesgo Alto Significativo	4
Kilómetros totales de Riesgo Alto Significativo	26,914

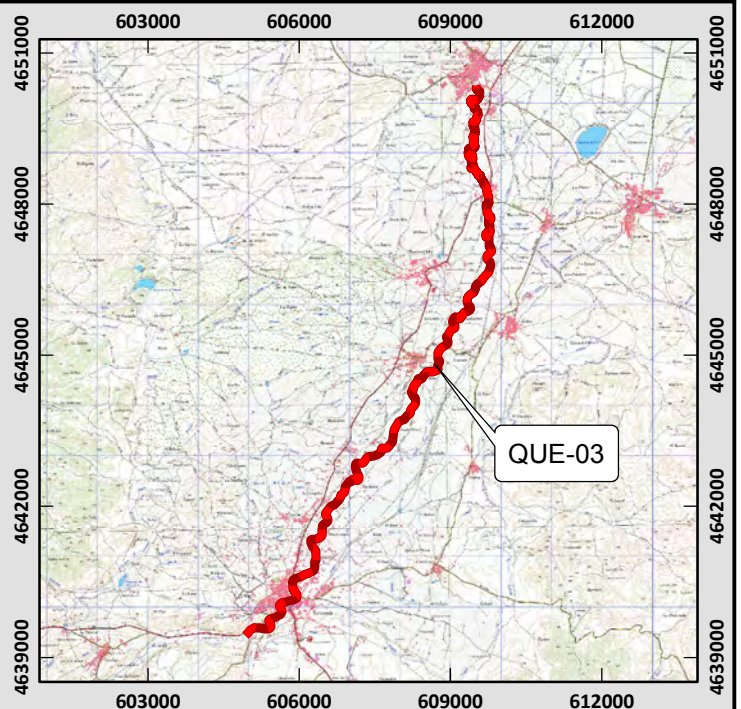
ARPSI's	37.-Queiles
Tramo de Riesgo Alto Significativo	QUE-01
Cauce	Arroyo de la Vega
Longitud (Km)	0,865
Término Municipal	Olvega
Provincia	Soria
Comunidad Autónoma	Castilla y León
Observaciones	Información de Protección Civil.



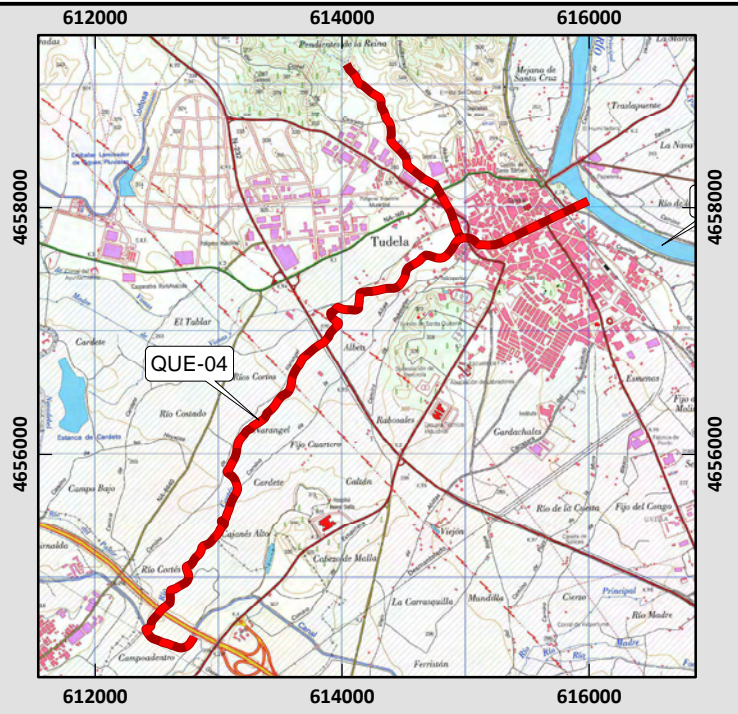
ARPSI's	37.-Queiles
Tramo de Riesgo Alto Significativo	QUE-02
Cauce	Río de la Casa o Val
Longitud (Km)	1,956
Término Municipal	Agreda
Provincia	Soria
Comunidad Autónoma	Castilla y León
Observaciones	Información de Protección Civil.



ARPSI's	37.-Queiles
Tramo de Riesgo Alto Significativo	QUE-03
Cauce	Río Queiles
Longitud (Km)	15,936
Término Municipal	Tarazona, Novallas, Malón, Barillas, Tulebras, Monteagudo y Cascante
Provincia	Zaragoza y Navarra
Comunidad Autónoma	Aragón y Navarra
Observaciones	Información de Protección Civil: Iluvias muy intensas en poco tiempo.



ARPSI's	37.-Queiles
Tramo de Riesgo Alto Significativo	QUE-04
Cauce	Río Egileor y Barranco de Espadas
Longitud (Km)	8,158
Término Municipal	Cascante y Tudela
Provincia	Navarra
Comunidad Autónoma	Navarra
Observaciones	Información procedente de la Comunidad Foral.

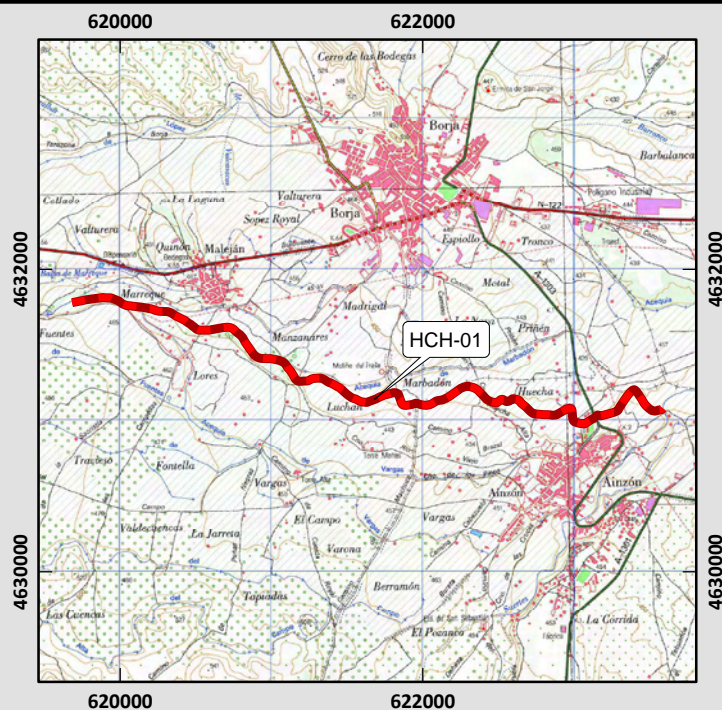


ARPSIs

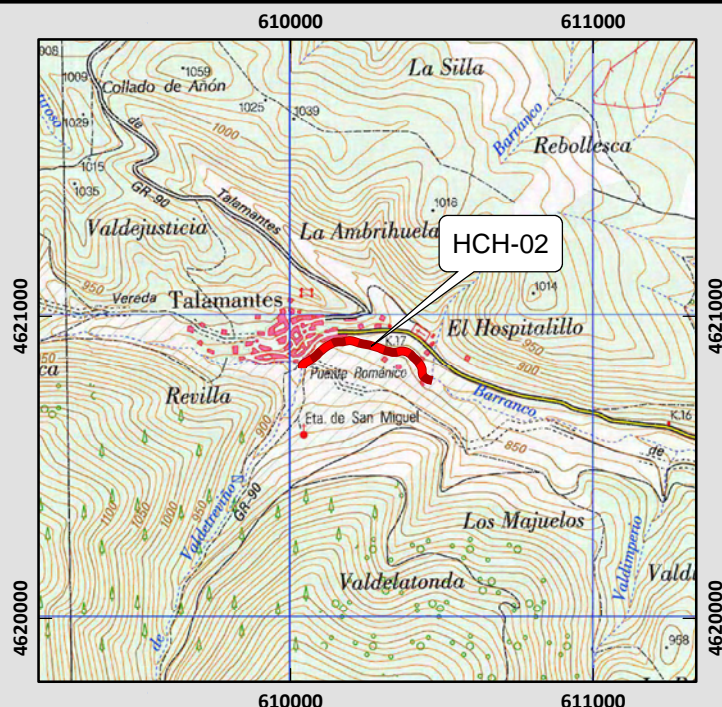
38.- Huecha

Número de Tramos de Riesgo Alto Significativo	3
Kilómetros totales de Riesgo Alto Significativo	14,862

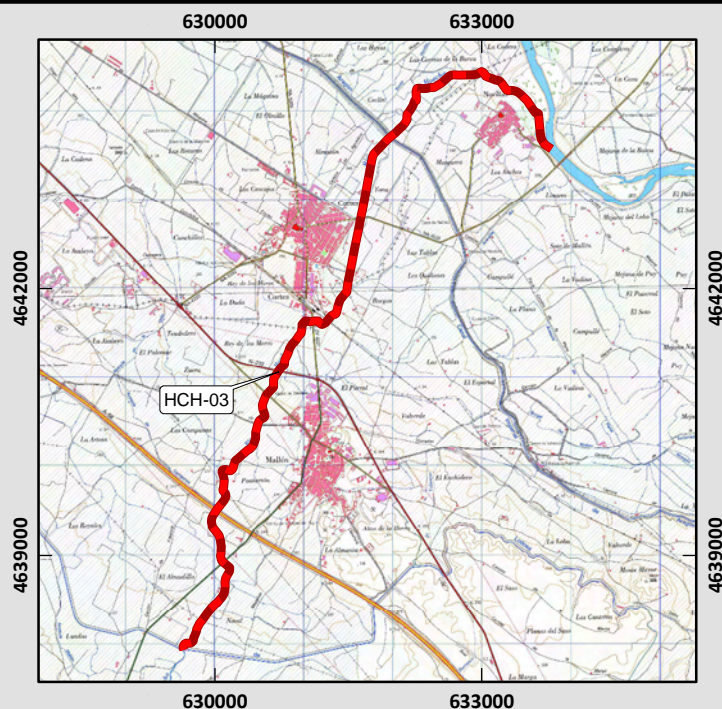
ARPSI's	38.-Huecha
Tramo de Riesgo Alto Significativo	HCH-01
Cauce	Río Huecha
Longitud (Km)	4,615
Término Municipal	Borja, Maleján y Ainzón
Provincia	Zaragoza
Comunidad Autónoma	Aragón
Observaciones	Información de Protección Civil: desbordamiento también del río Luchan y Cañadas Barrancos.



ARPSI's	38.-Huecha
Tramo de Riesgo Alto Significativo	HCH-02
Cauce	Barranco de Valdeherrera
Longitud (Km)	0,522
Término Municipal	Talamantes
Provincia	Zaragoza
Comunidad Autónoma	Aragón
Observaciones	Información de Protección Civil.



ARPSI's	38.-Huecha
Tramo de Riesgo Alto Significativo	HCH-03
Cauce	Río Huecha
Longitud (Km)	9,725
Término Municipal	Cortes, Mallén, Novillas y Fréscano
Provincia	Navarra y Zaragoza
Comunidad Autónoma	Navarra y Aragón
Observaciones	Información procedente de la Comunidad Foral..

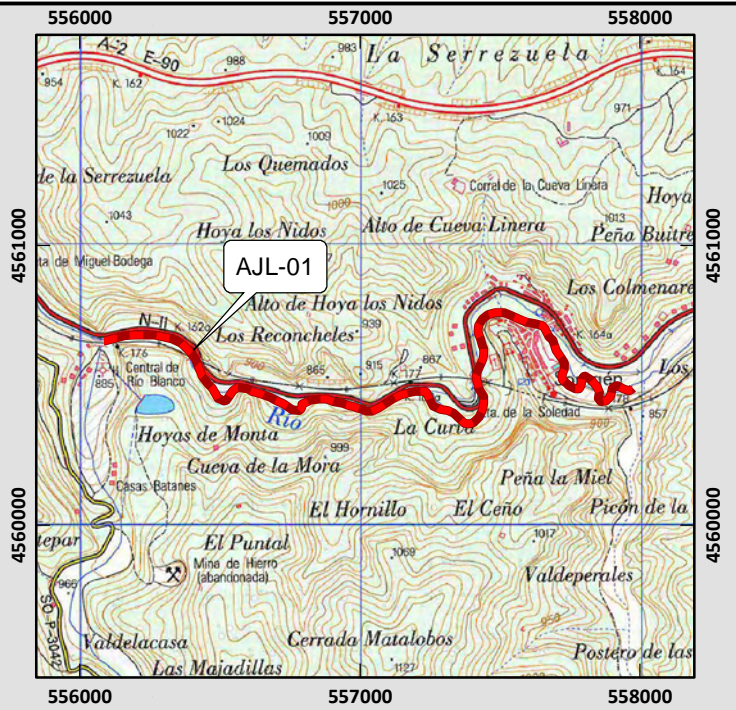


ARPSIs

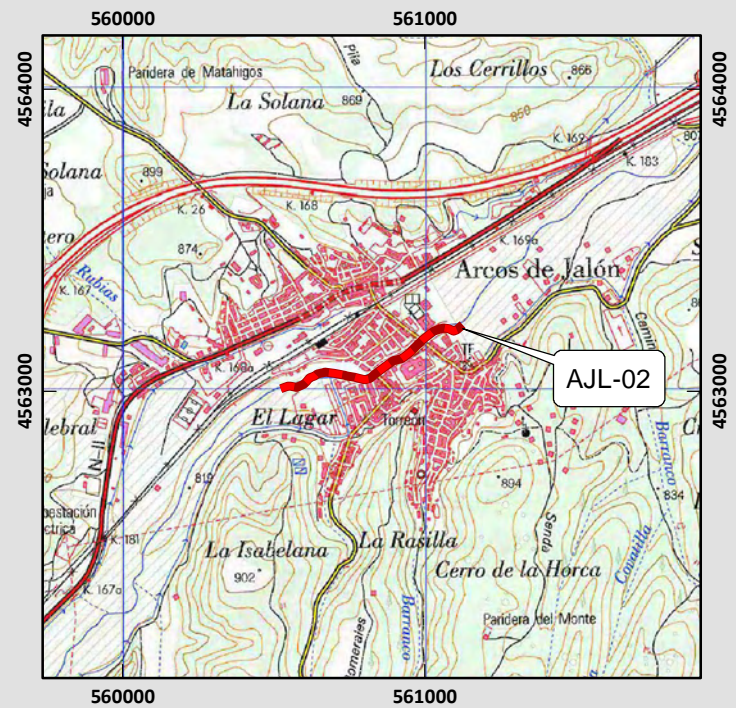
39.- Alto Jalón

Número de Tramos de Riesgo Alto Significativo	16
Kilómetros totales de Riesgo Alto Significativo	36,023

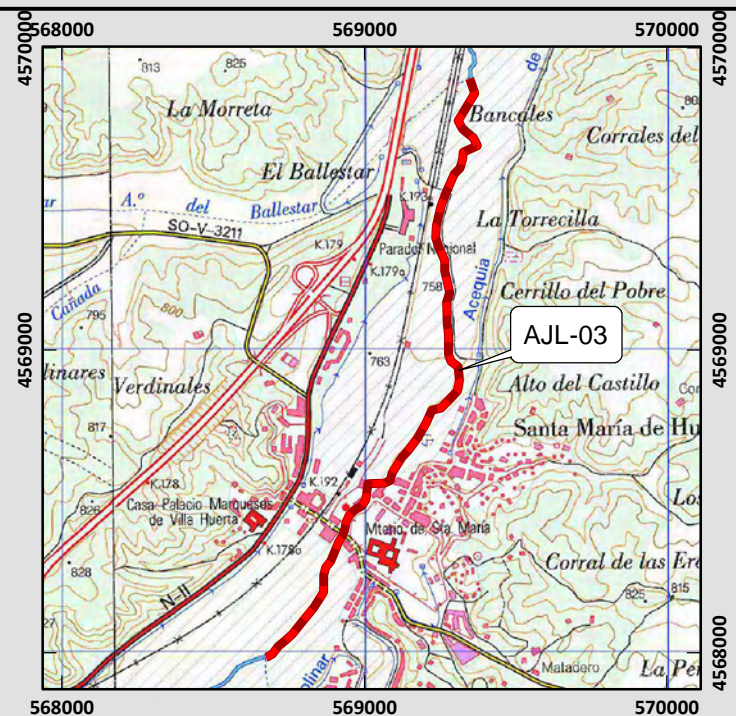
ARPSI's	39.-Alto Jalón
Tramo de Riesgo Alto Significativo	AJL-01
Cauce	Jalón
Longitud (Km)	2,814
Término Municipal	Somaen
Provincia	Soria
Comunidad Autónoma	Castilla León
Observaciones	Información de Guardería Fluvial: Afección a casco urbano.



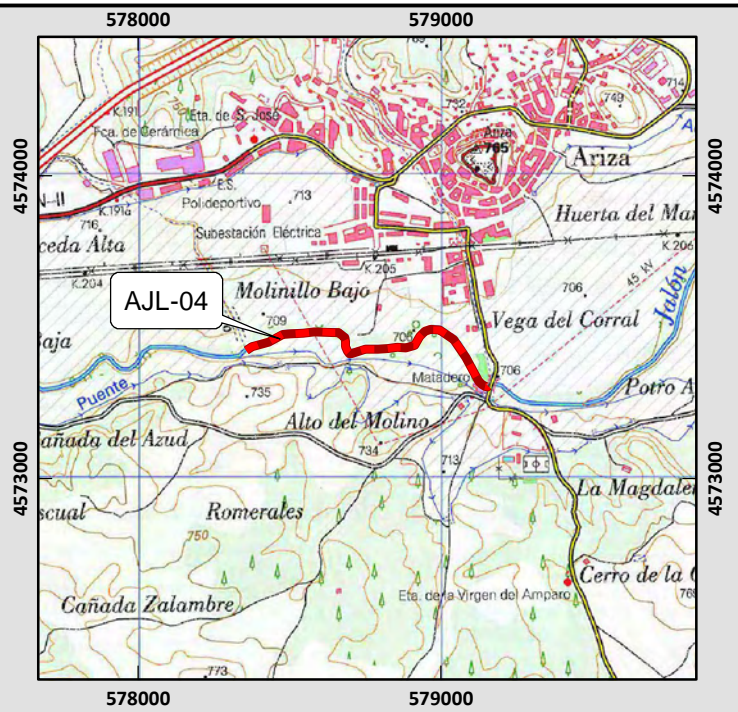
ARPSI's	39.-Alto Jalón
Tramo de Riesgo Alto Significativo	AJL-02
Cauce	Jalón
Longitud (Km)	0,686
Término Municipal	Arcos de Jalón
Provincia	Soria
Comunidad Autónoma	Castilla León
Observaciones	Información de Guardería Fluvial: Afección a casco urbano.



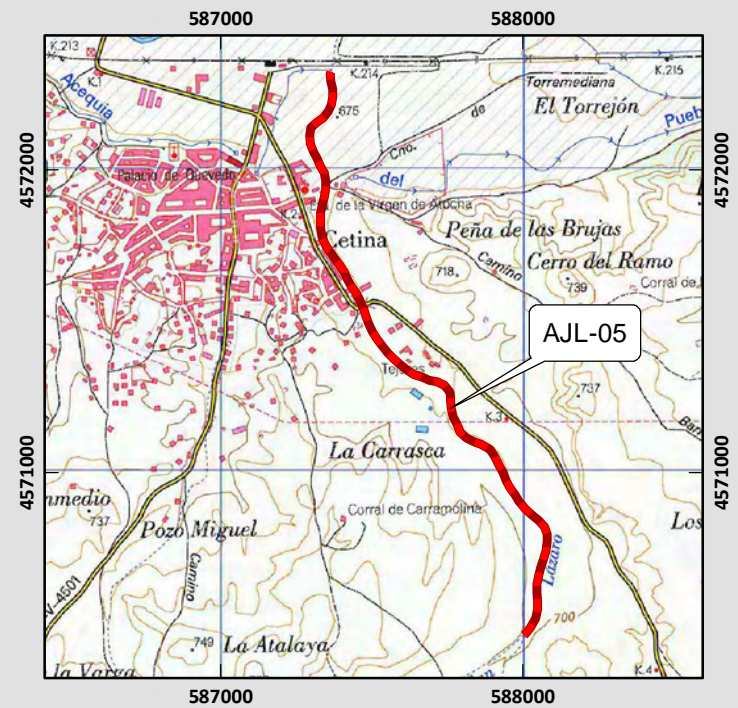
ARPSI's	39.-Alto Jalón
Tramo de Riesgo Alto Significativo	AJL-03
Cauce	Jalón
Longitud (Km)	2,293
Término Municipal	Santa María de Huerta
Provincia	Soria
Comunidad Autónoma	Castilla León
Observaciones	Información de Guardería Fluvial: Afección a casco urbano.



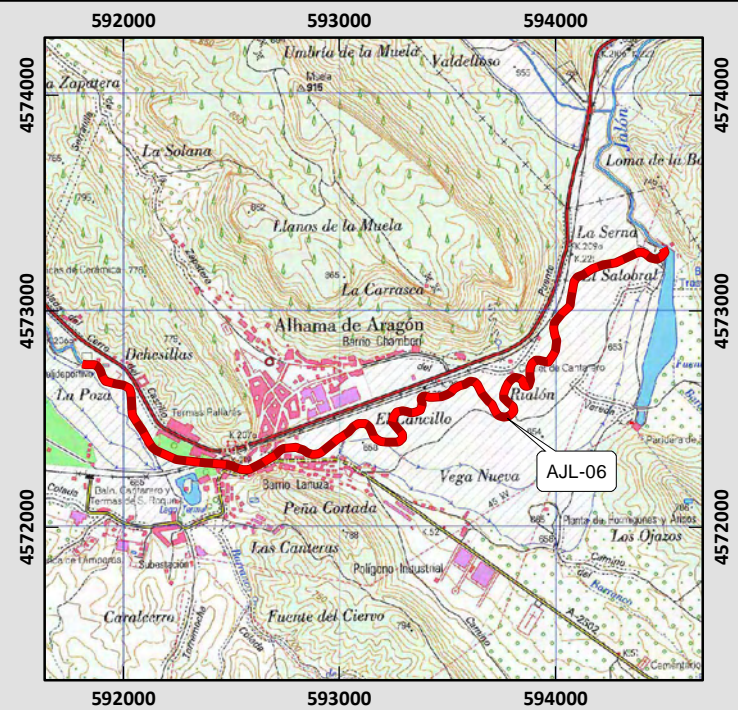
ARPSI's	39.-Alto Jalón
Tramo de Riesgo Alto Significativo	AJL-04
Cauce	Jalón
Longitud (Km)	0,982
Término Municipal	Ariza
Provincia	Zaragoza
Comunidad Autónoma	Aragón
Observaciones	Información de Guardería Fluvial: Afección a casco urbano.



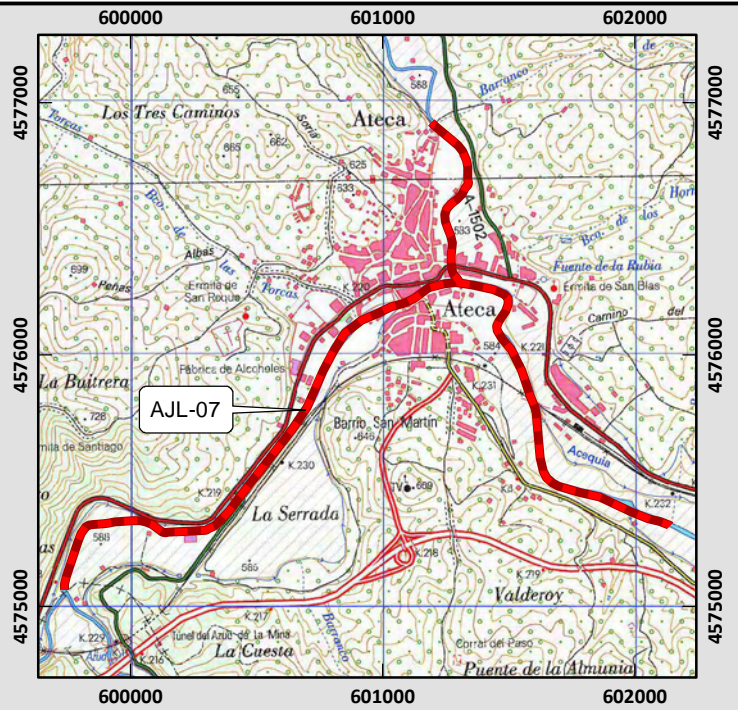
ARPSI's	39.-Alto Jalón
Tramo de Riesgo Alto Significativo	AJL-05
Cauce	Bco. San Lázaro
Longitud (Km)	2,229
Término Municipal	Cetina
Provincia	Zaragoza
Comunidad Autónoma	Aragón
Observaciones	Información de Guardería Fluvial: Afección a casco urbano.



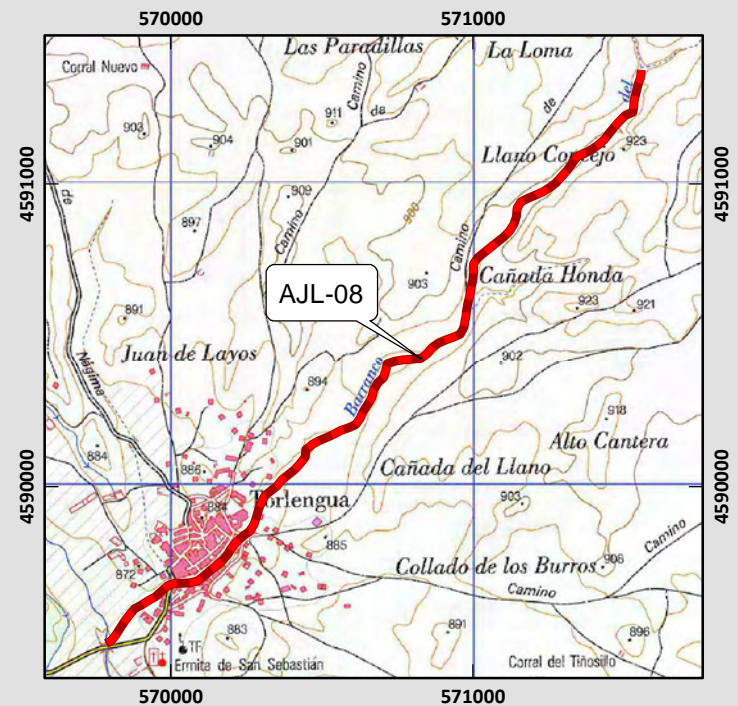
ARPSI's	39.-Alto Jalón
Tramo de Riesgo Alto Significativo	AJL-06
Cauce	Jalón
Longitud (Km)	4,134
Término Municipal	Alhama de Aragón
Provincia	Zaragoza
Comunidad Autónoma	Aragón
Observaciones	Información de Guardería Fluvial y Protección Civil: Afección a casco urbano.



ARPSI's	39.-Alto Jalón
Tramo de Riesgo Alto Significativo	AJL-07
Cauce	Ríos Jalón y Manubles
Longitud (Km)	4,482
Término Municipal	Ateca
Provincia	Zaragoza
Comunidad Autónoma	Aragón
Observaciones	Información de Guardería Fluvial y Protección Civil: Afección a casco urbano; toma agua potable. Contrastado con mancha de inundación T500.



ARPSI's	39.-Alto Jalón
Tramo de Riesgo Alto Significativo	AJL-08
Cauce	Bco. del Gato
Longitud (Km)	2,784
Término Municipal	Torlengua
Provincia	Soria
Comunidad Autónoma	Castilla León
Observaciones	Información de Guardería Fluvial: Afección a casco urbano.



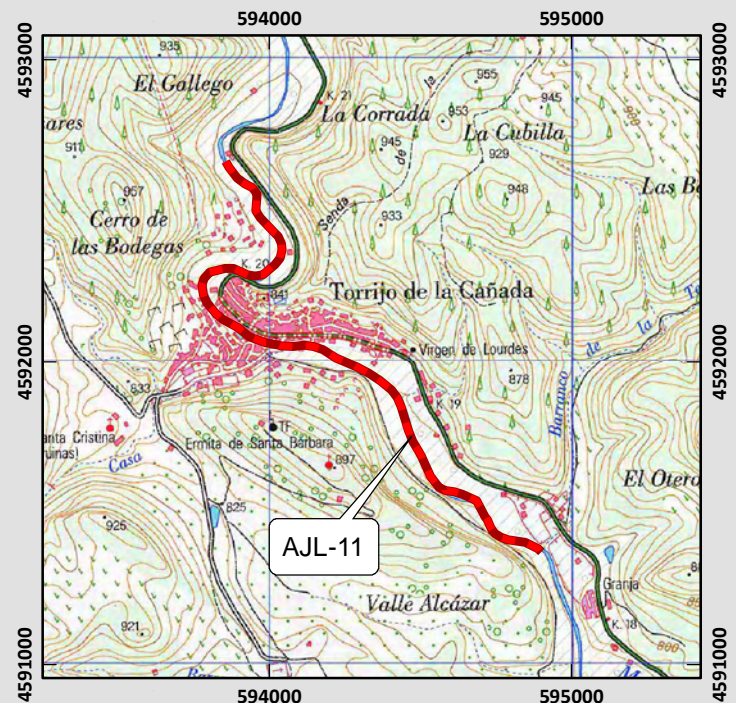
ARPSI's	39.-Alto Jalón
Tramo de Riesgo Alto Significativo	AJL-09
Cauce	Manubles
Longitud (Km)	4,041
Término Municipal	Berdejo
Provincia	Zaragoza
Comunidad Autónoma	Aragón
Observaciones	Información de Protección Civil: Afección a carretera, linda con el casco urbano.



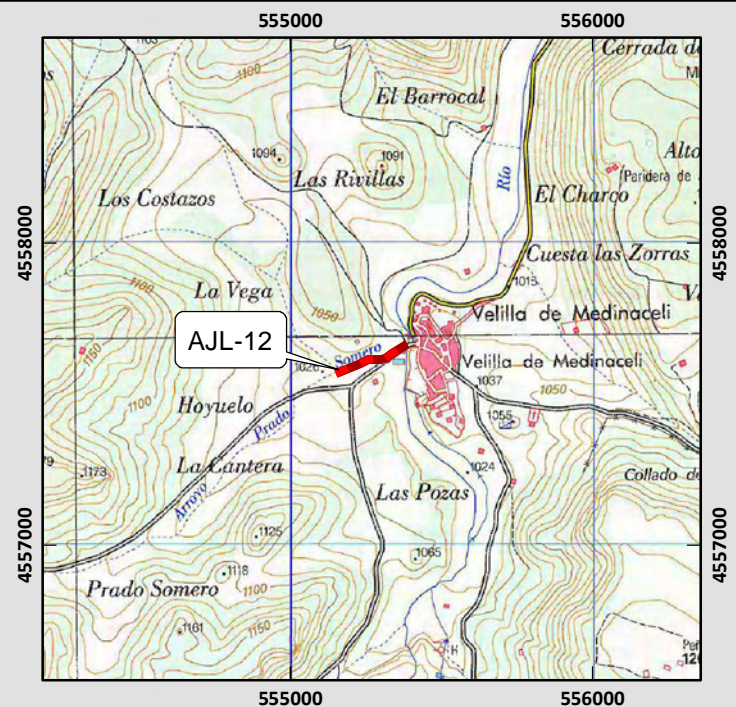
ARPSI's	39.-Alto Jalón
Tramo de Riesgo Alto Significativo	AJL-10
Cauce	Manubles
Longitud (Km)	1,263
Término Municipal	Bijuesca
Provincia	Zaragoza
Comunidad Autónoma	Aragón
Observaciones	Información de Protección Civil: Aislamiento de la población, corte de la carretera dejando el pueblo incomunicado durante dos días y sin servicio de teléfono.



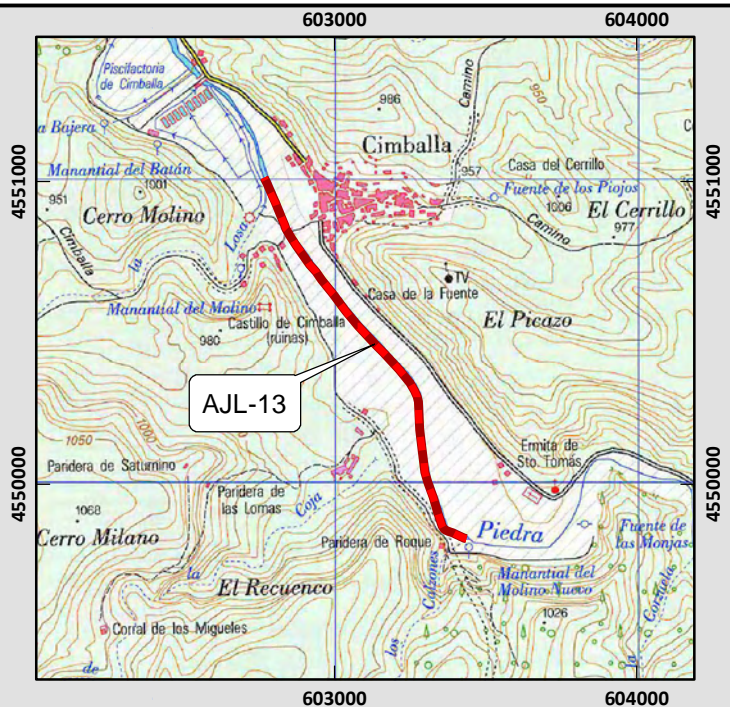
ARPSI's	39.-Alto Jalón
Tramo de Riesgo Alto Significativo	AJL-11
Cauce	Manubles
Longitud (Km)	2,257
Término Municipal	Torrijo de la Cañada
Provincia	Zaragoza
Comunidad Autónoma	Aragón
Observaciones	Información de Protección Civil: Afección a casco urbano hasta la puerta de la iglesia.



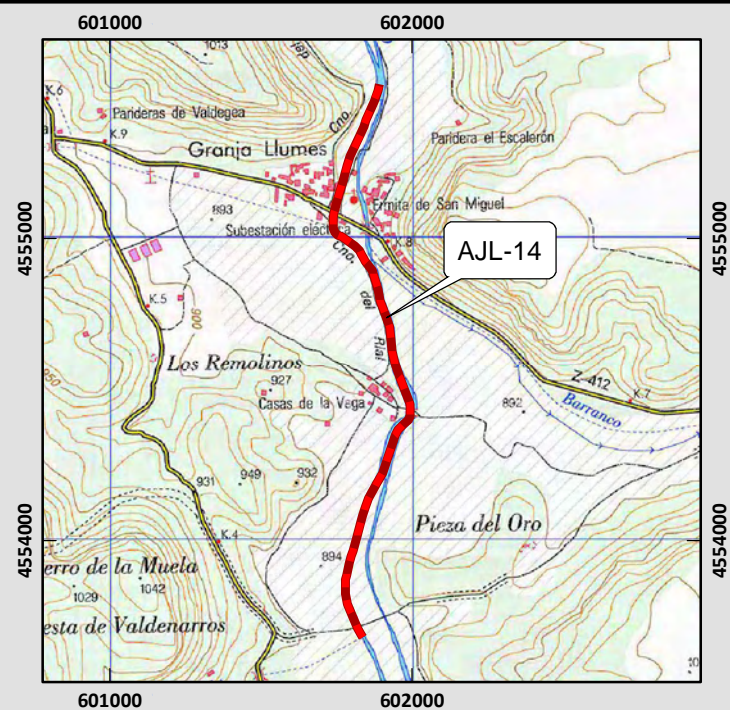
ARPSI's	39.-Alto Jalón
Tramo de Riesgo Alto Significativo	AJL-12
Cauce	Ayo. Prado Somero
Longitud (Km)	0,260
Término Municipal	Velilla de Medinaceli
Provincia	Soria
Comunidad Autónoma	Castilla León
Observaciones	Información de Guardería Fluvial: Afección a casco urbano.



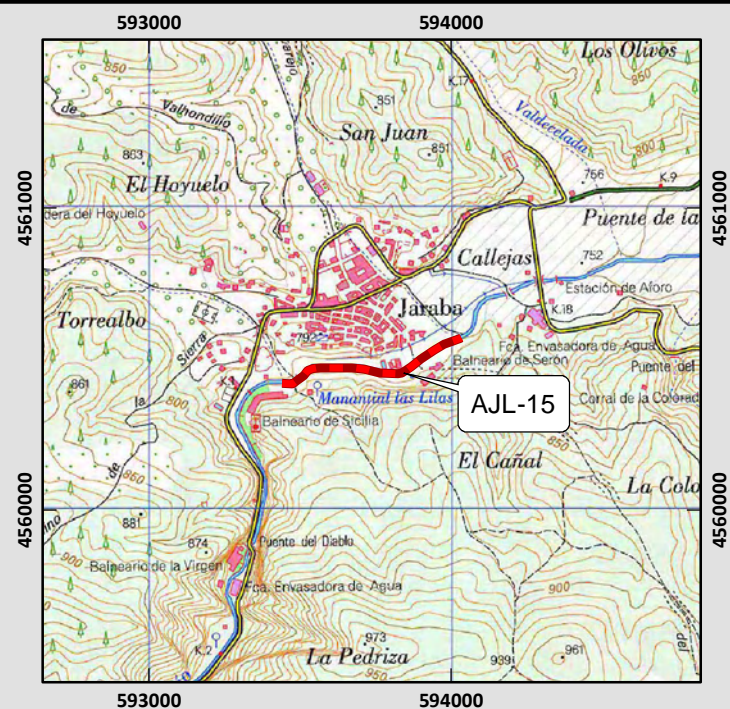
ARPSI's	39.-Alto Jalón
Tramo de Riesgo Alto Significativo	AJL-13
Cauce	Piedra
Longitud (Km)	1,421
Término Municipal	Cimballa
Provincia	Zaragoza
Comunidad Autónoma	Aragón
Observaciones	Información de Protección Civil: Afección a carreteras, corte carreteras de acceso y caminos.



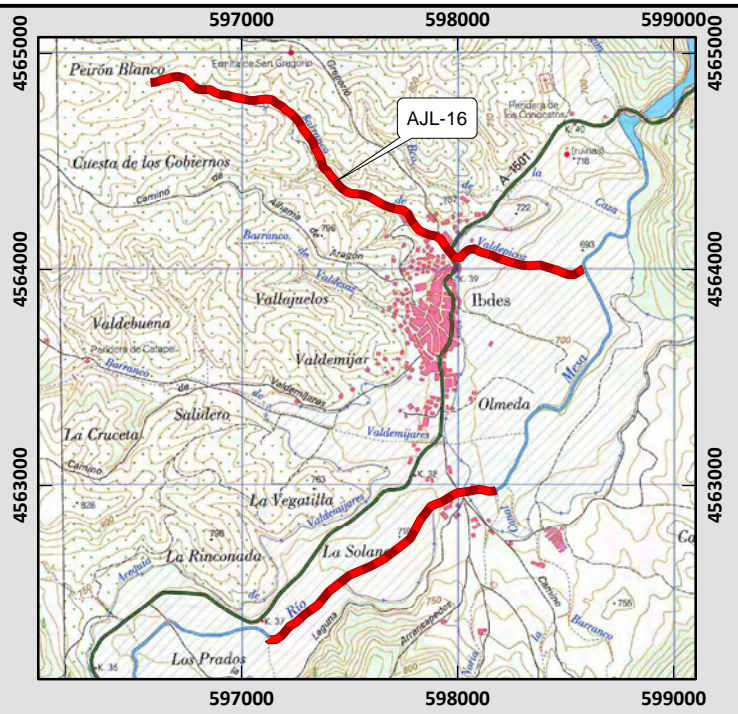
ARPSI's	39.-Alto Jalón
Tramo de Riesgo Alto Significativo	AJL-14
Cauce	Piedra
Longitud (Km)	1,989
Término Municipal	Llumes
Provincia	Zaragoza
Comunidad Autónoma	Aragón
Observaciones	Información de Guardería Fluvial: Afección a casco urbano.



ARPSI's	39.-Alto Jalón
Tramo de Riesgo Alto Significativo	AJL-15
Cauce	Piedra
Longitud (Km)	0,647
Término Municipal	Jaraba
Provincia	Zaragoza
Comunidad Autónoma	Aragón
Observaciones	Información de Protección Civil: Corte de carreteras.



ARPSI's	39.-Alto Jalón
Tramo de Riesgo Alto Significativo	AJL-16
Cauce	Mesa / Bco. Valdepicoz
Longitud (Km)	3,738
Término Municipal	Ibdes
Provincia	Zaragoza
Comunidad Autónoma	Aragón
Observaciones	Información de Guardería Fluvial y Protección Civil: Afección a casco urbano, viviendas y calles.

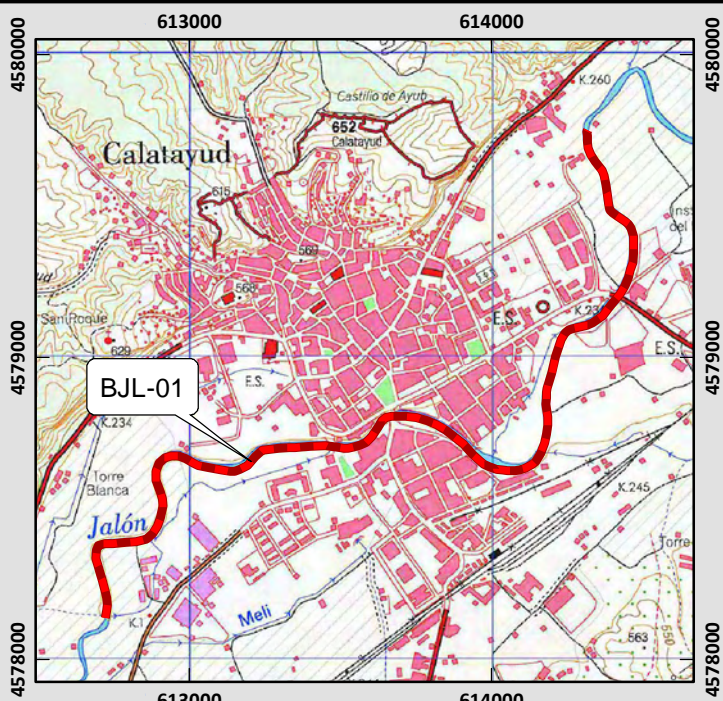


ARPSIs

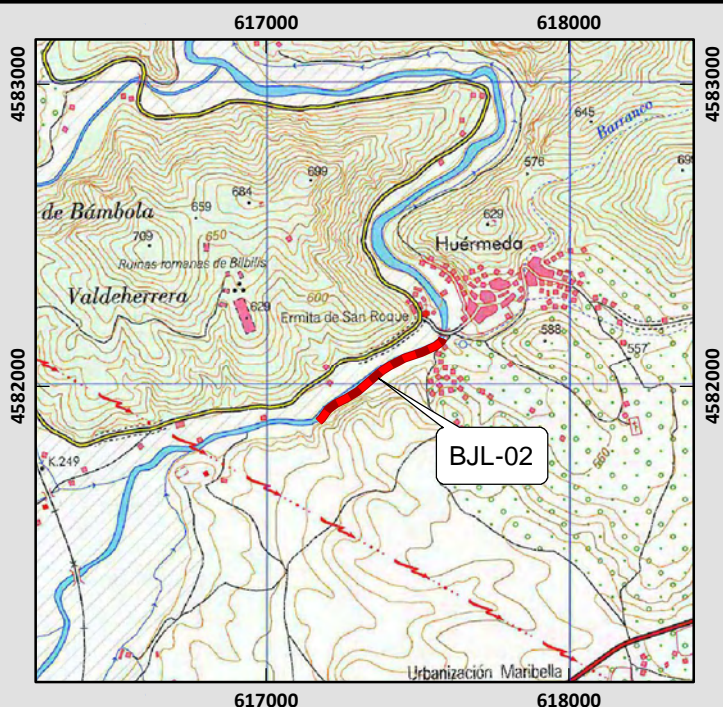
40.- Bajo Jalón

Número de Tramos de Riesgo Alto Significativo	22
Kilómetros totales de Riesgo Alto Significativo	78,280

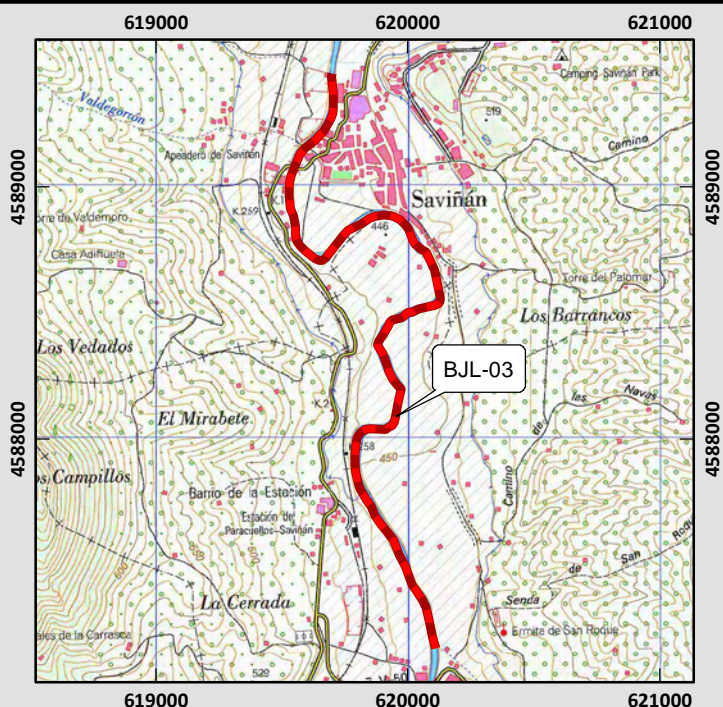
ARPSI's	40.-Bajo Jalón
Tramo de Riesgo Alto Significativo	BJL-01
Cauce	Jalón
Longitud (Km)	3,354
Término Municipal	Calatayud
Provincia	Zaragoza
Comunidad Autónoma	Aragón
Observaciones	Información de Protección Civil: Afección a casco urbano. Contrastado con mancha de inundación T500.



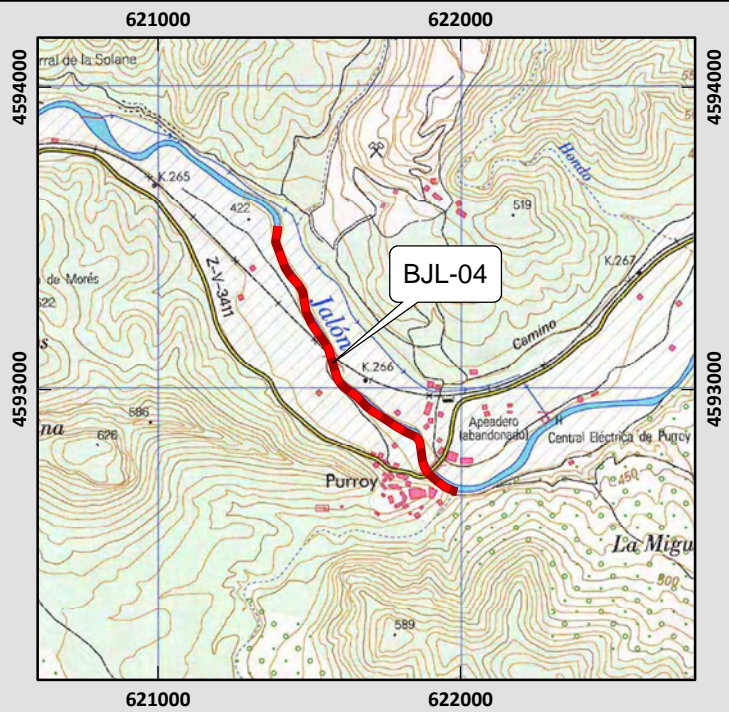
ARPSI's	40.-Bajo Jalón
Tramo de Riesgo Alto Significativo	BJL-02
Cauce	Jalón
Longitud (Km)	0,500
Término Municipal	Huérmeda
Provincia	Zaragoza
Comunidad Autónoma	Aragón
Observaciones	Información de Guardería Fluvial: Afección a casco urbano. Contrastado con mancha de inundación T500.



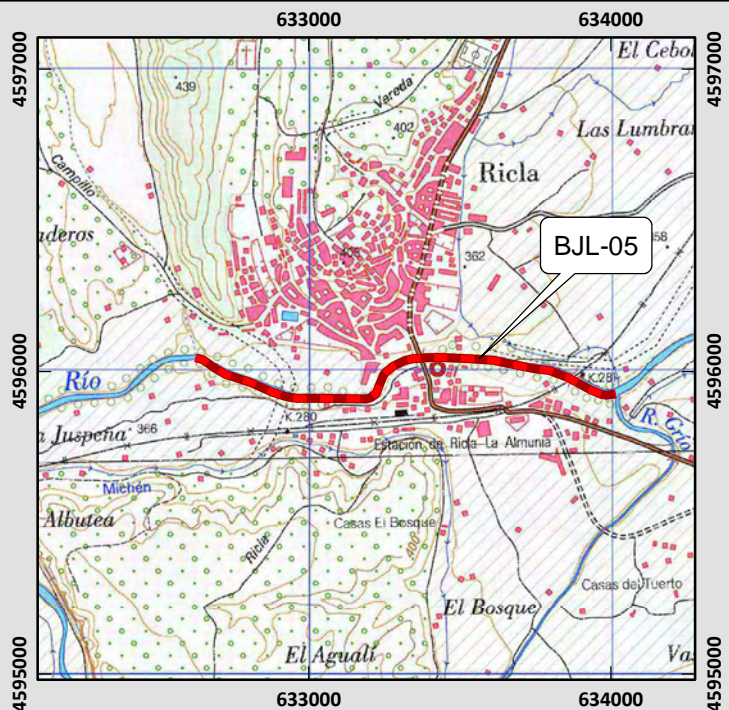
ARPSI's	40.-Bajo Jalón
Tramo de Riesgo Alto Significativo	BJL-03
Cauce	Jalón
Longitud (Km)	3,370
Término Municipal	Sabiñan
Provincia	Zaragoza
Comunidad Autónoma	Aragón
Observaciones	Información de Guardería Fluvial: Afección a casco urbano. Contrastado con mancha de inundación T500.



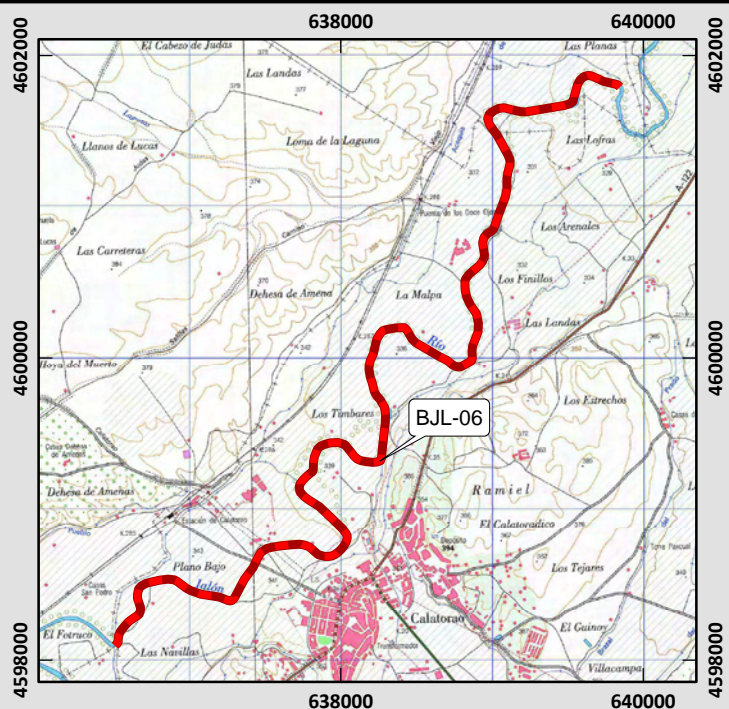
ARPSI's	40.-Bajo Jalón
Tramo de Riesgo Alto Significativo	BJL-04
Cauce	Jalón
Longitud (Km)	1,129
Término Municipal	Purroy
Provincia	Zaragoza
Comunidad Autónoma	Aragón
Observaciones	Información de Guardería Fluvial: Afección a zona de casetas; margen izquierda. Constrastado con mancha de inundación T500.



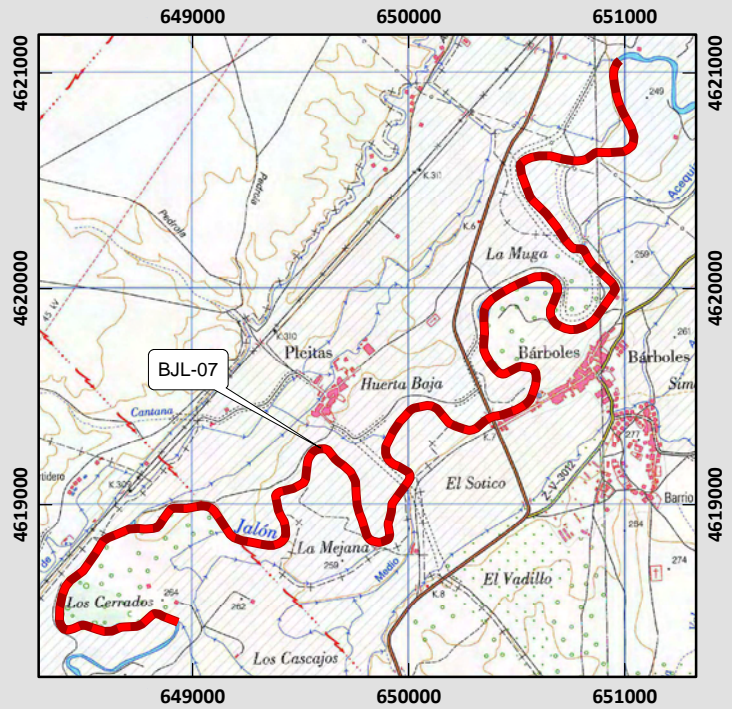
ARPSI's	40.-Bajo Jalón
Tramo de Riesgo Alto Significativo	BJL-05
Cauce	Jalón
Longitud (Km)	1,505
Término Municipal	Ricla
Provincia	Zaragoza
Comunidad Autónoma	Aragón
Observaciones	Información de Guardería Fluvial: Afección a casco urbano. Constrastado con mancha de inundación T500.



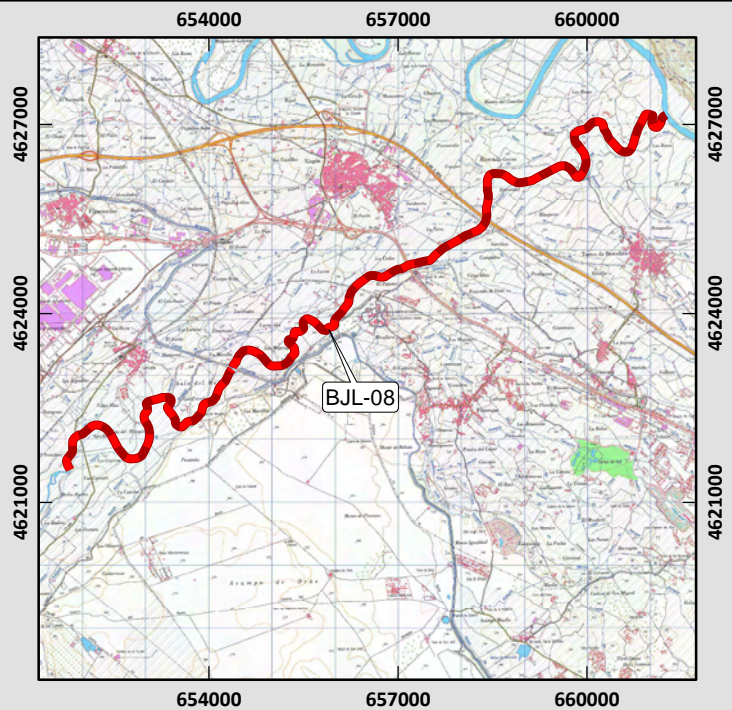
ARPSI's	40.-Bajo Jalón
Tramo de Riesgo Alto Significativo	BJL-06
Cauce	Jalón
Longitud (Km)	7,818
Término Municipal	Calatorao
Provincia	Zaragoza
Comunidad Autónoma	Aragón
Observaciones	Información de Guardería Fluvial: Afección a casco urbano; zona baja del casco urbano. Constrastado con mancha de inundación T500.



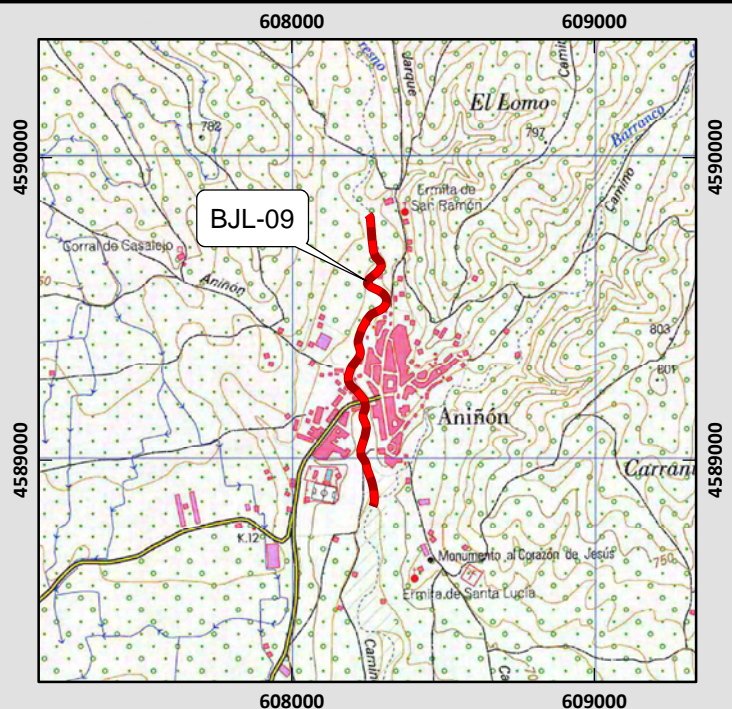
ARPSI's	40.-Bajo Jalón
Tramo de Riesgo Alto Significativo	BJL-07
Cauce	Jalón
Longitud (Km)	7,881
Término Municipal	Pleitas
Provincia	Zaragoza
Comunidad Autónoma	Aragón
Observaciones	Información de Protección Civil: Afección a casco urbano; parapeto en el puente. Constrastado con mancha de inundación T500.



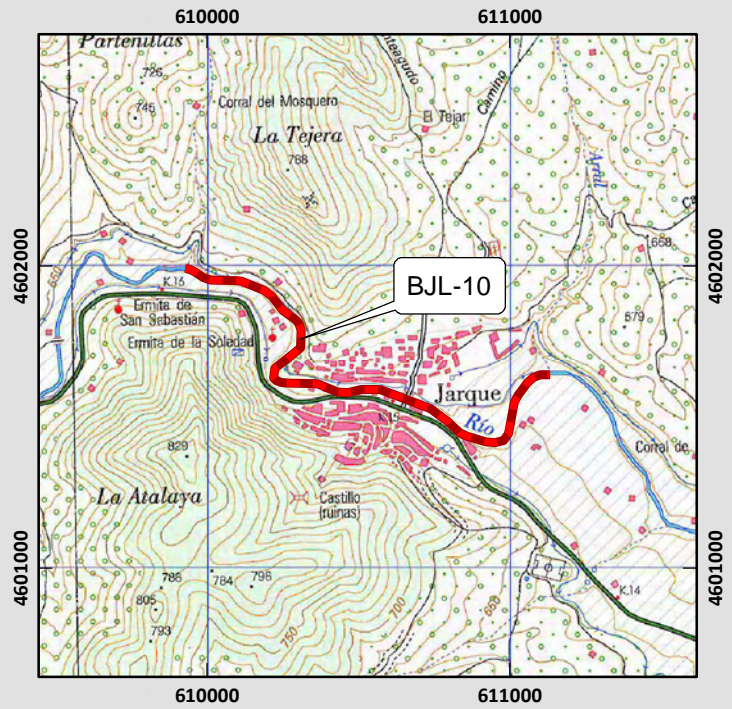
ARPSI's	40.-Bajo Jalón
Tramo de Riesgo Alto Significativo	BJL-08
Cauce	Jalón
Longitud (Km)	16,450
Término Municipal	Grisen. Alagón
Provincia	Zaragoza
Comunidad Autónoma	Aragón
Observaciones	Información de Guardería Fluvial y Protección Civil: Afección a casco urbano; viviendas dispersas. Constrastado con mancha de inundación T500.



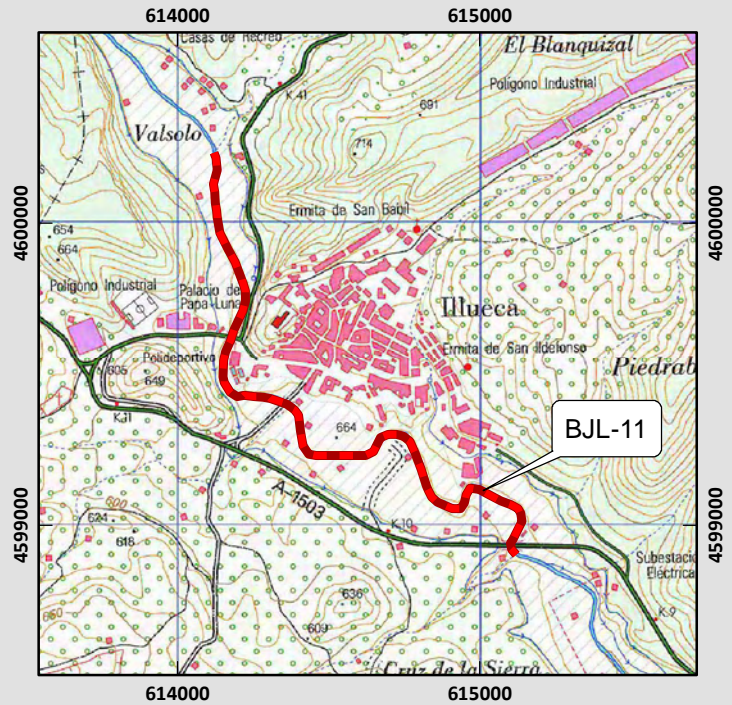
ARPSI's	40.-Bajo Jalón
Tramo de Riesgo Alto Significativo	BJL-09
Cauce	Ayo. del Fresno
Longitud (Km)	1,114
Término Municipal	Aniñón
Provincia	Zaragoza
Comunidad Autónoma	Aragón
Observaciones	Información de Guardería Fluvial: Afección a casco urbano; cortes en acceso al pueblo. No existe mancha de inundación.



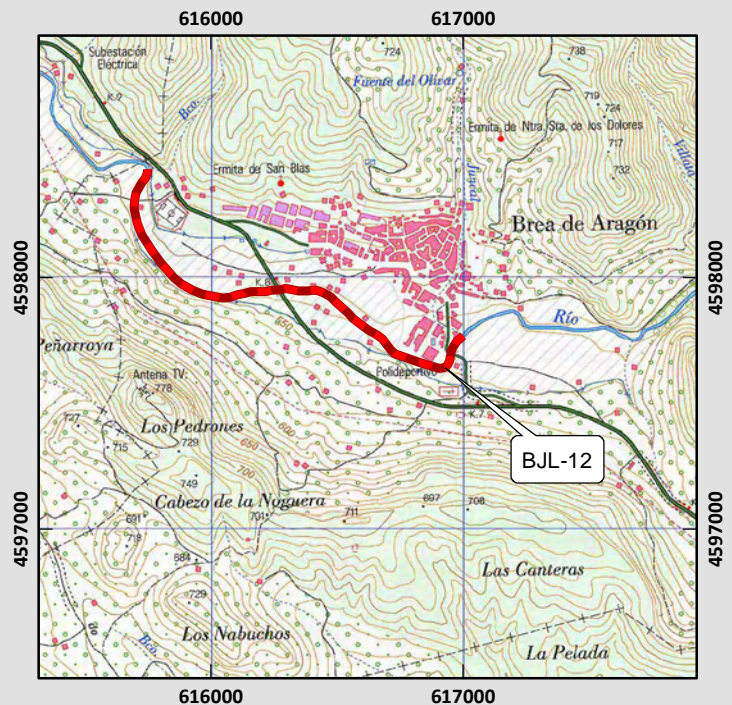
ARPSI's	40.-Bajo Jalón
Tramo de Riesgo Alto Significativo	BJL-10
Cauce	Aranda
Longitud (Km)	1,772
Término Municipal	Jarque
Provincia	Zaragoza
Comunidad Autónoma	Aragón
Observaciones	Información de Guardería Fluvial: Afección a casco urbano y piscinas.



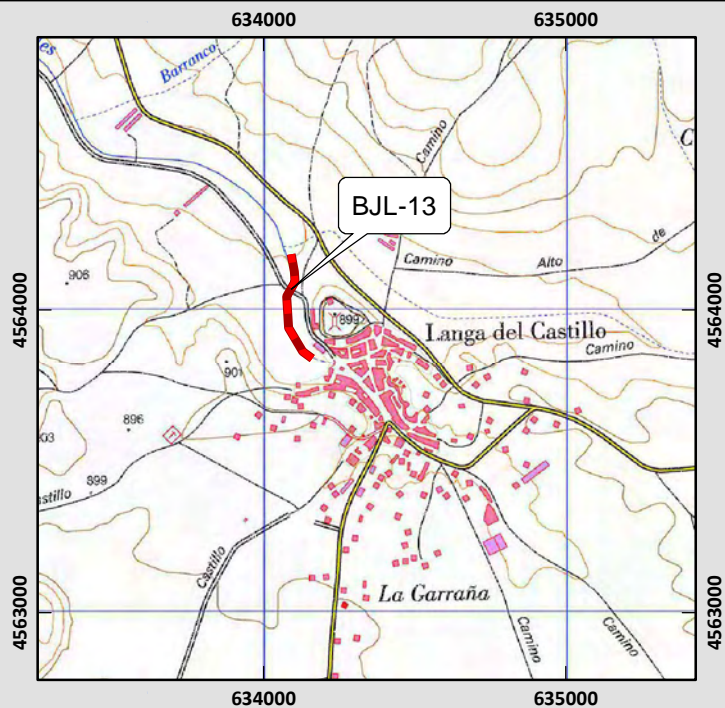
ARPSI's	40.-Bajo Jalón
Tramo de Riesgo Alto Significativo	BJL-11
Cauce	Aranda
Longitud (Km)	2,319
Término Municipal	Illueca
Provincia	Zaragoza
Comunidad Autónoma	Aragón
Observaciones	Información de Guardería Fluvial: Afección a casco urbano y piscinas.



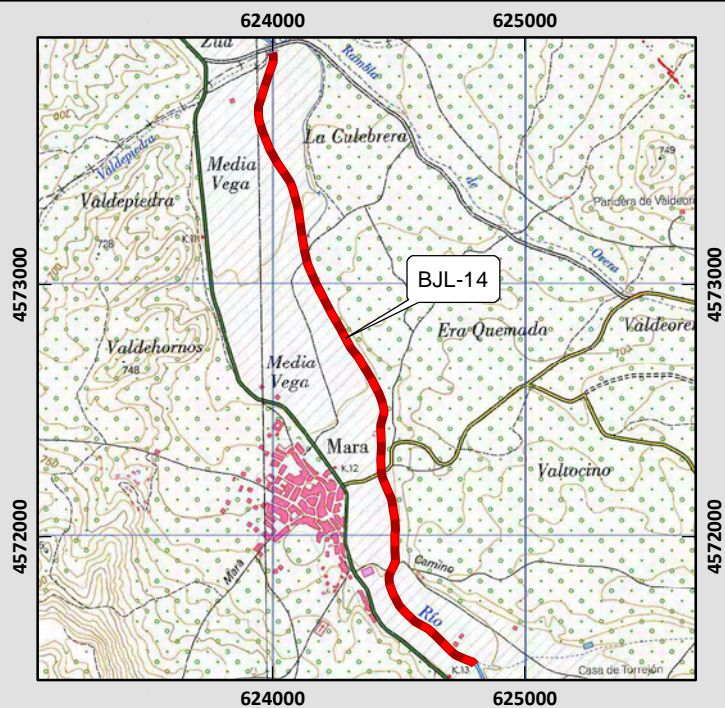
ARPSI's	40.-Bajo Jalón
Tramo de Riesgo Alto Significativo	BJL-12
Cauce	Aranda
Longitud (Km)	1,843
Término Municipal	Brea de Aragón
Provincia	Zaragoza
Comunidad Autónoma	Aragón
Observaciones	Información de Guardería Fluvial y Protección Civil: Afección a casco urbano y piscinas.



ARPSI's	40.-Bajo Jalón
Tramo de Riesgo Alto Significativo	BJL-13
Cauce	Perejiles
Longitud (Km)	0,382
Término Municipal	Langa del Castillo
Provincia	Zaragoza
Comunidad Autónoma	Aragón
Observaciones	Información de Guardería Fluvial: Afección a casco urbano; problemas con el tramo canalizado.



ARPSI's	40.-Bajo Jalón
Tramo de Riesgo Alto Significativo	BJL-14
Cauce	Perejiles
Longitud (Km)	2,730
Término Municipal	Mara
Provincia	Zaragoza
Comunidad Autónoma	Aragón
Observaciones	Información de Guardería Fluvial: Afección a casco urbano.



ARPSI's	40.-Bajo Jalón
Tramo de Riesgo Alto Significativo	BJL-15
Cauce	Perejiles
Longitud (Km)	2,254
Término Municipal	Belmonte de Gracián
Provincia	Zaragoza
Comunidad Autónoma	Aragón
Observaciones	Información de Guardería Fluvial: Afección a casco urbano; zona baja del casco urbano.

